

Brise Soleil LABOR LEGNO



**LABOR
LEGNO**
PAVIMENTI IN LEGNO

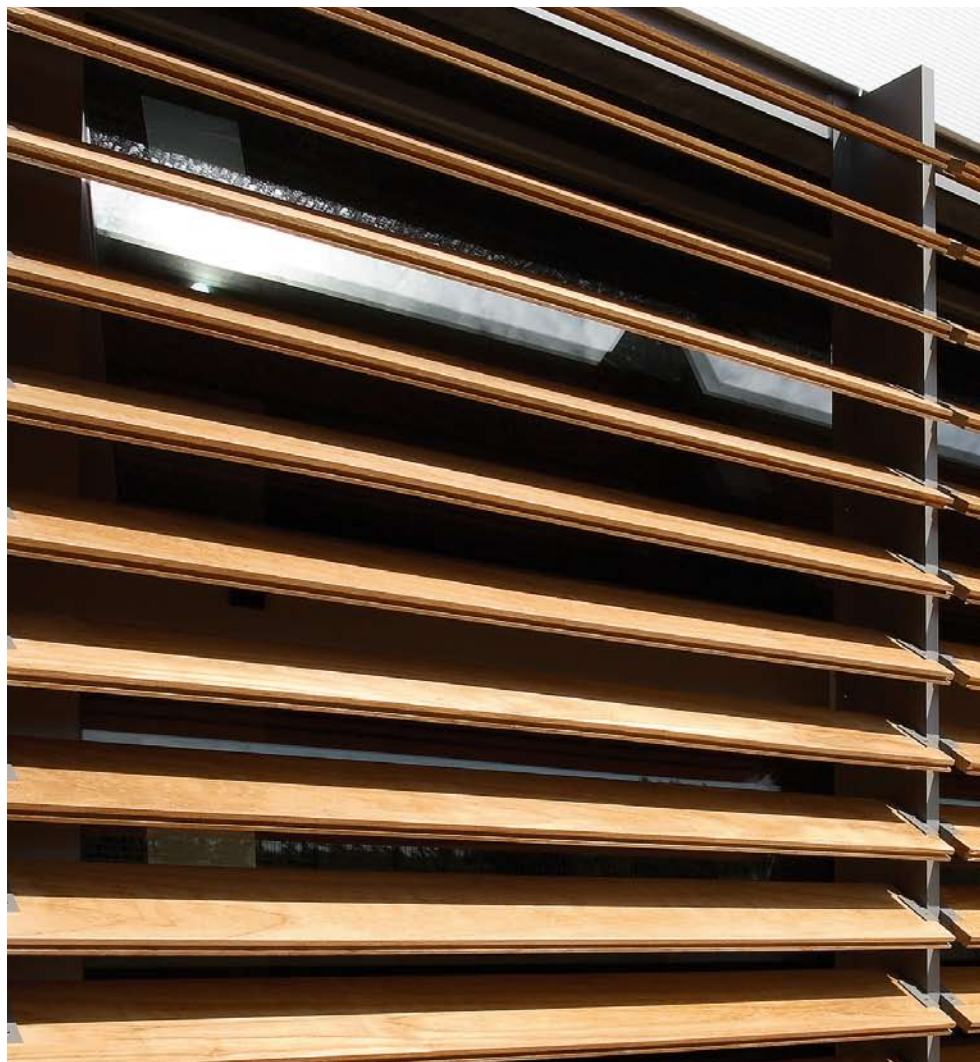
I **brise-soleil** di Labor Legno, possono essere **orientabili o fissi** e quindi adattabili a varie tipologie di edificio; sono disponibili con misure standard, ma possono essere anche creati su misura per poterli integrare all'architettura esterna.

Tra le loro principali caratteristiche vi è la capacità di ridurre l'intensità dei raggi solari specie nella stagione estiva permettendo un'illuminazione completamente naturale e la riduzione del calore, favorendo il minor utilizzo degli impianti di raffrescamento o climatizzazione.

Nella stagione invernale diventano un efficace isolante termico per un importante risparmio energetico.

CARATTERISTICHE TECNICHE

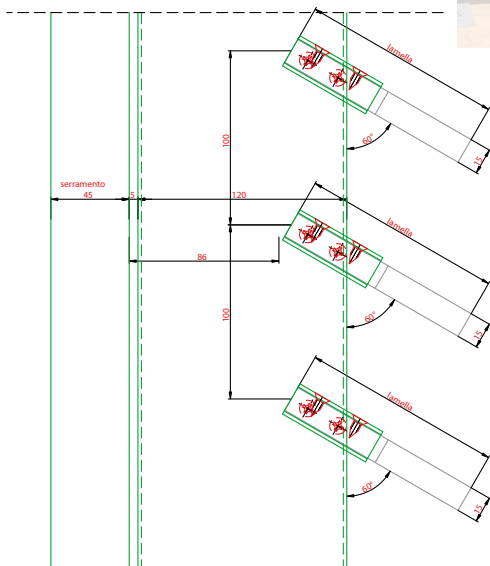
- Montanti tubolari in alluminio di sezione 80/100x20 mm verniciati (colore Ral a scelta) con supporti per il fissaggio degli elementi lignei.
- Doghe in legno grezzo di teak o iroko a scelta (impregnazione su richiesta).
- N.B. Per garantire la massima stabilità consigliamo di mantenere una distanza massima (in larghezza) tra i montanti di 1200mm.
- Modulo standard: H montanti: 1000 mm (su richiesta possono essere realizzati con misure diverse).



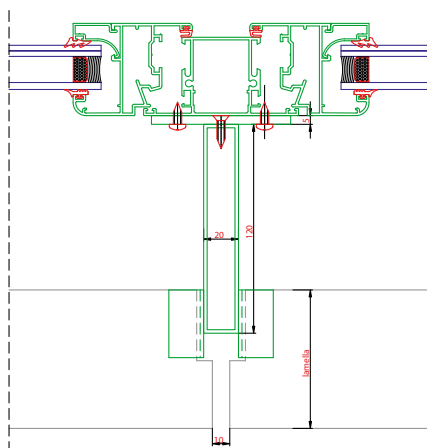
Esempio modulo fisso

Labor Legno Spa

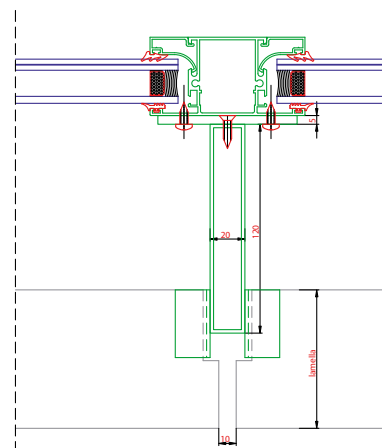
Via del Lavoro - Zona industriale
31016 Cordignano - Treviso - Italy
t. +39 0438 995330 - f. +39 0438 998657



SEZIONE VERTICALE FRANGISOLE



SEZIONE ORIZZONTALE
FRANGISOLE SU APRIBILE



SEZIONE ORIZZONTALE
FRANGISOLE SU FISSO